



# Réunion #2

## SFHI - Ecoresponsable

Présenté par **Marine Cargou**  
22/09/23



# PLAN DE LA PRÉSENTATION

---

- I Actualités – Accueil des nouveaux arrivants
- II Point d’avancement des actions, freins
- III Focus : Sobriété numérique
- IV Questions

---

ACCUEIL

---

# Tour de table: Les membres

Nom Prénom	Profession	Ville
TABARY Thierry	Biologiste	Reims
PAUL Sandrine	Cadre	Lyon
TOURNE Sylvie	Ingénieure	Strasbourg
FARCE Fabienne	Biologiste	Rouen
DUCLAUT Marion	AHU	Bordeaux
JOLLET Isabelle	Biologiste	Poitiers
SANNIER Sandra	Technicienne	Rouen
DARD Céline	Biologiste	Grenoble
FRASSATI Coralie	Scientifique	Marseille
ELSERMANS Vincent	Biologiste	Lille
GUIDICELLI Gwendaline	Biologiste	Bordeaux

Nom Prénom	Profession	Ville
CARGOU Marine	Biologiste	Bordeaux
LEROY Léa	Ingénieur Qualité	Lyon
DIMILLIER Marie-Christine	Technicienne	Lyon
PETRUS Louis	Ingénieur bioinformaticien	Bordeaux
VANDERMEEREN Félix	Ingénieur bioinformaticien	Reims
EVAIN Charlène	Technicienne	Strasbourg
CONGY Nicolas	Biologiste	Strasbourg
KAVERI Rangolie	Biologiste	Bois Guillaume

---

# Actualités

---



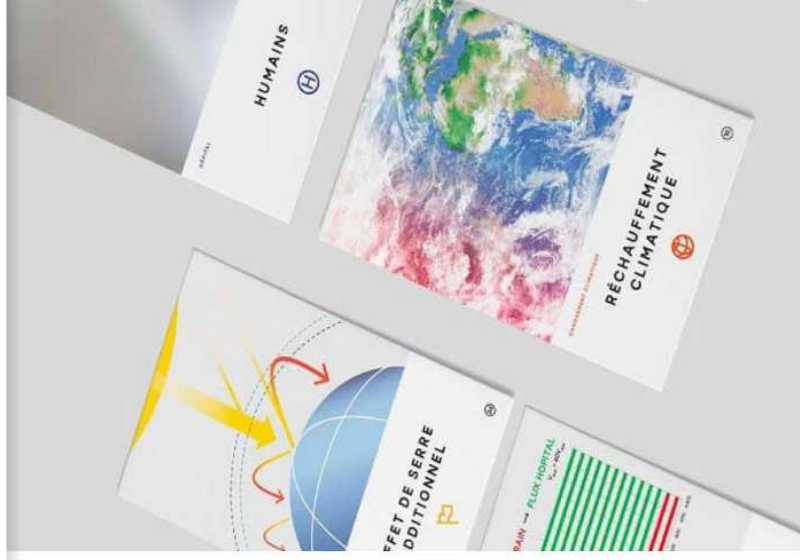
Transition écologique en santé : la DITP accompagne le déploiement national du Plan Health Faire® pour sensibiliser 6 500 agents d'ici fin 2024

## Transition écologique en santé : la DITP accompagne le déploiement national du Plan Health Faire® pour sensibiliser 6 500 agents d'ici fin 2024

Publié le 07 Juin 2023

Design de service

Le pôle design de services publics de la DITP accompagne le déploiement du Plan Health Faire®, un outil accompagné dans le cadre de l'appel à défis pour une action publique éco-responsable, copiloté par le CGDD et la DITP. L'objectif : former les 6 500 professionnels encadrants de la fonction publique hospitalière d'ici la fin de l'année 2024.



## **Plan Health Faire® : un outil pédagogique spécifiquement conçu pour le monde de la santé**

Né au Centre hospitalier de Poitiers et à l'AP-HP, le [Plan Health Faire®](#) est une sensibilisation à la transition écologique du secteur hospitalier ludique et innovante, s'appuyant sur un outil scientifique. Il permet à l'ensemble des professionnels travaillant en établissement de santé de réfléchir aux actions étant déjà ou pouvant être mises en place au sein de leur service et établissement.

Basé sur une approche collaborative, le dispositif pédagogique repose sur le vécu des participants, leur expérience et leurs propositions. Ouvert à l'ensemble des professionnels de santé, il peut être pratiqué dans les établissements hospitaliers mais aussi au sein des agences régionales de santé (ARS), des universités, instituts de formation ou dans le cadre de congrès santé.

## **Plan Health Faire® : un déploiement dès juillet 2023 pour les 135 groupements hospitaliers de territoires**

Le Plan Health Faire® sera notamment utilisé dès juillet 2023 dans le cadre de la formation à la planification écologique des 135 groupements hospitaliers de territoires créés en 2016 pour coordonner le travail en réseau des 850 hôpitaux français.

## **Former à la transition écologique et énergétique, 6 500 professionnels encadrants d'ici fin 2024**

Une généralisation de l'outil dans les plans de formation du ministère de la Santé et de la Prévention est prévue à partir de 2024. L'outil doit, en effet, contribuer à l'objectif de former à la transition écologique et énergétique 6 500 professionnels encadrants de la fonction publique hospitalière d'ici la fin de l'année à 2024.

# Un projet mis en synergie par la DITP avec deux autres projets de Nouvelle-Aquitaine

La DITP a mis en synergie le Plan Health Faire® avec deux autres initiatives initialement séparées mais fortement complémentaires, au sein d'un programme cohérent, expérimenté avec l'ARS Nouvelle-Aquitaine : le programme « Comprendre Agir Promouvoir l'hôpital durable ». Sa vocation : mettre en action et donner des outils aux agents et aux établissements hospitaliers dans la mise en œuvre de la transition écologique.

« Cap Hôpital durable » est lauréat de l'appel à défis pour une action publique éco-responsable piloté par la direction interministérielle de la transformation publique (DITP) et le Commissariat général au Développement durable (CGDD).

- **Les Unités Durables**  
Les Unités Durables sont des démonstrateurs opérationnels à l'échelle d'unité hospitalière. Grâce à une courte formation-action, un guide méthodologique et un recueil de bonnes pratiques, les agents volontaires à l'échelle d'unité hospitalière sont en capacité d'identifier les actions à mettre en œuvre selon les enjeux propres à leur unité. Né au CHU de Bordeaux, ce dispositif a ensuite été déployé au CHU de Niort.
- **Agenda 2030 appliqué à la santé**  
Agenda 2030 appliqué à la santé est une boîte à outils qui permet de passer de l'étape de sensibilisation au sujet, voire de démonstrateurs opérationnels, à un véritable projet d'établissement, qui est seul à même d'embarquer durablement l'ensemble du collectif. Ainsi les établissements hospitaliers peuvent évaluer leur niveau de performance environnementale et déterminer les axes d'amélioration prioritaires grâce à des outils d'autodiagnostic et de co-construction d'une feuille de route. Né au centre hospitalier de Niort, ce dispositif sera prochainement déployé au GHU de La Rochelle.



## Le design, un outil pour garantir la cohérence globale des démarches entre les sites

Le pôle design de la DITP a notamment apporté son expertise pour définir une stratégie de coordination globale entre les trois initiatives en investissant toutes les phases du projet :

1. Immersion et diagnostic : le pôle design a réalisé un diagnostic sur les différents sites et conduit 30 entretiens individuels pour poser une première coordination d'ensemble entre les équipes mobilisées.
2. Co-conception : en s'appuyant sur des ateliers stratégiques, il a fourni aux partenaires des orientations pour garantir la cohérence entre les projets.
3. Expérimentation : en partant du terrain avec des sessions d'idéation et des entretiens avec les agents, il a ensuite participé au suivi de tests du dispositif au sein des établissements hospitaliers partenaires de la démarche.
4. Diffusion : après formalisation des résultats, les équipes régionales et la DITP ont travaillé sur le déploiement du dispositif. Le Plan Health Faire® est le premier des trois projets repris dans la feuille de route du ministère de la Santé et de la Prévention établie pour mettre en œuvre la planification écologique dans les secteurs sanitaire et médico-social.

---

# Action Déchets

---

# Action Déchets

---

Les déchets: avez-vous le bon geste au laboratoire ?

Le meilleur déchet est celui qui n'est pas produit

# Laboécolo

## Formations DASRI/DASND

Anatomopathologie

Immunologie

Cytogénétique

Génétique

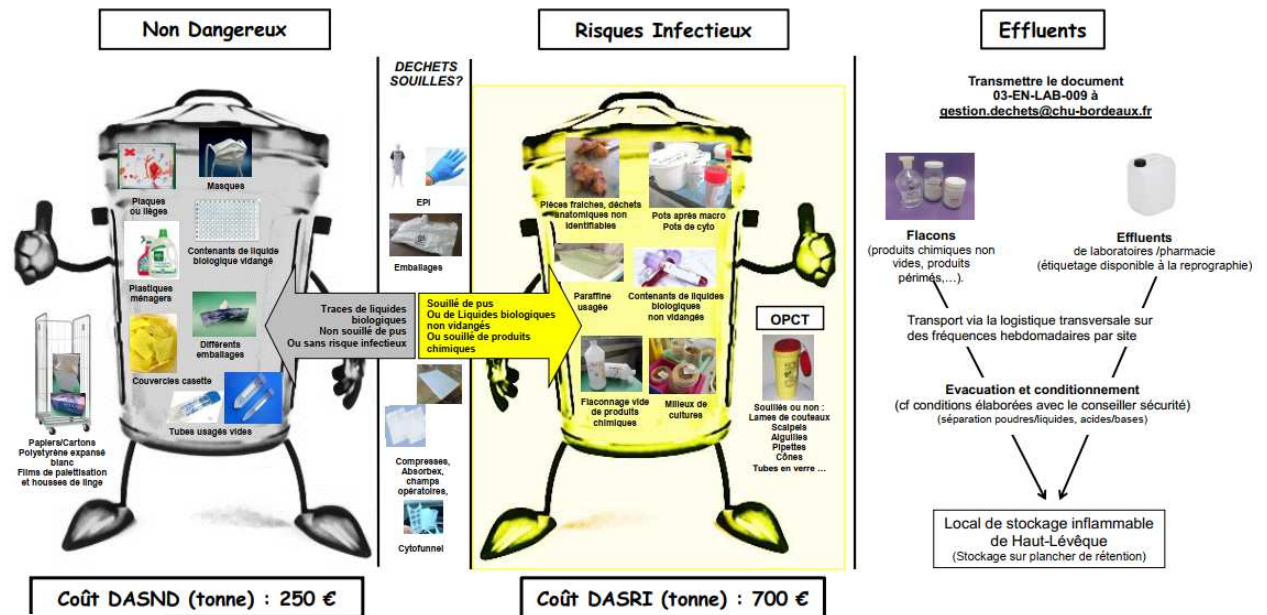
Virologie

CRB

Bactério



6.2 Affiche résumée A3 : Elimination des déchets des laboratoires du pôle de Biologie Pathologie



103Ecolab (\\ZISILON03) (V:) > Déchets - Tri > DASRI-ND Affiche Labo v.0

Nom

Modifications à apporter au tableau d aide au tri des dechets des labos .xlsx



Une question sur le tri d'un consommable ? Flashez le code



# Laboécolo

## Eviter les DASRI

Phase pilote avril->septembre

3 cartons /semaine

3,5 kg/carton

Validation X Coppeaux

Lancement 26/09/23

## Réduction et valorisation des déchets



### ■ Nouvelle filière

Technicien.nes

Laverie

Plaques avec traces



Pastettes



A fabriquer



Fermer le sac  
Fermer le carton  
(sans le scotcher)  
Inscrire  
« filière DAOM/DASND »



---

# Action Formations

---

# Développer les compétences de tous pour passer à l'action

## Construire le programme de formation initiale et continue

- **Formation** du Comité de direction et des responsables médicaux / paramédicaux à partir de la Fresque du climat / Plan Health Faire



Codir > mardi 6 décembre 2022

18 sessions depuis 2021 soit plus de 200 personnels sensibilisés

Session test PHF > 31 mars 2023

- Organisation d'une **formation des référents** « unités durables » pour accompagner le déploiement du projet (*4 sessions depuis décembre 2022*)
- **Collaboration** avec l'Université de Bordeaux : UE Santé Environnement, organisation de la rentrée climat du collège santé au printemps 2024

# Laboécolo et +

## Déploiement des formations à la Fresque du Climat

Financement du ministère pour **former** 15 professionnels à **l'animation fresque du climat** (9 novembre)

Recruter les professionnels => déploiement d'ateliers

### Ateliers Fresque du Climat, septembre et octobre 2023



#### La Fresque du Climat revient à la rentrée !

Une formation aux enjeux Santé-Environnement est proposée à tous les professionnels sous la forme d'un atelier La Fresque du Climat.

Il s'agit d'un atelier ludique de prise de conscience du rôle de l'Homme dans les changements climatiques.

Il est établi à partir des données validées par le Groupe international d'experts du climat (GIEC) et dure en général 3h. Il se déroule en petits groupes avec un animateur et un jeu de cartes spécifiques.

**Pour participer c'est très simple : demander l'accord de votre responsable hiérarchique et inscrivez-vous en suivant ce lien <https://nextcloud.chu-bordeaux.fr/index.php/s/MHyzMciZ5AsGKMa> sur les sites du CHU (Pellegrin et Saint-André)**

- lundi 11 septembre de 13h30 à 16h30 à Saint André (Amphi Vital Carles)
- lundi 18 septembre de 15h à 18h à Pellegrin (Tripode, Salle de réunion Biologie Pathologie 3ème étage)
- lundi 16 octobre de 15h à 18h à Pellegrin (Tripode, Salle de réunion Biologie Pathologie 3ème étage)

Le tableau de la liste d'attente est toujours disponible à droite des tableaux d'inscription si les dates ne vous conviennent pas.

A terme, nous proposerons plus de dates sur les 3 sites grâce à la formation d'animateurs ! D'ailleurs pour celles/ceux ayant déjà réalisé la Fresque n'hésitez pas à **vous inscrire pour participer à l'atelier de formation à l'animation qui aura lieu en octobre/novembre au CHU (10 places !)** : <https://nextcloud.chu-bordeaux.fr/index.php/s/fmBMHpm46mq2HR5>

N'hésitez pas proposer d'autres dates dans vos services sur les 3 sites dès lors qu'il y a un minimum de 7 personnes intéressées, pour cela ou pour toute autre question contactez [marine.cargou@chu-bordeaux.fr](mailto:marine.cargou@chu-bordeaux.fr)



# Ancrer la TE dans une démarche de Santé Publique

Le dispositif des Unités durables

**Objectif : labélisation d'au moins 1 Unité durable** dans tous les pôles sous un an

Labélisation au sein du PBP :

- ✓ Labo ACP
- ✓ Labo SBTT

En octobre

- ✓ Immuno
- ✓ Hémato

Et bientôt le CRB PT



Le Guide

Les boîtes à outils

La labélisation

Remise officielle des labels au cours du congrès BDX Écologie & Santé du 23 novembre 2023 !

# Calendrier

**Week-end 23 et 24 septembre (10-18h)** : Village Santé Durable (Placette de Munich, près des Quinconces), Co-organisation CHU + Bordeaux Métropole

**Mardi 26 septembre** (13h30-14h30) : Réunion de lancement filière DAOM/DASND pour les plaques ELISA/PCR et pastettes (salle de réunion PBP 3<sup>ème</sup> étage)

**Mercredi 4 octobre** (14h30-16h) : Séminaire de rentrée animé par l'équipe pilote de la transformation écologique (salles de direction 1 et 2 Pellegrin)

**Lundi 16 octobre** (15h-18h) : Fresque du Climat – Amphi Vital Carles (Saint-André)

**Jeudi 19 octobre** (13h-18h) : Journée de la Biologie, une présentation « Laboécolo »

**Jeudi 23 novembre (10h-18h) : Congrès national 23 novembre 2023 BDX Ecologie & Santé**

1<sup>ère</sup> édition « Les soins durables et la santé à l'ère du changement climatique »

Amphithéâtre de l'IMS Xavier Arnozan

Grands témoins : Rémy Slama, Laurie Marraud

3 tables rondes avec des intervenants extérieurs et CHU autour des sujets suivants :

- Les effets du changement climatique sur la santé et les soins
- Contribution des hôpitaux au changement climatique : évaluer pour décarboner les soins
- Agir et transformer pour des soins durables
- Inscriptions : [https://my.weezevent.com/colloque-la-sante-et-les-soins-durables-a-lere-du-changement-climatique?\\_gl=1\\*mzbixe\\*\\_gcl\\_au\\*Mzg1NjY4ODY1LjE2ODc3NjMwMTE.\\*\\_ga\\*MTU5ODk5ODk4OC4xNjg3NzYzMDEy\\*\\_ga\\_39H9VBFX7G\\*MTY4NzkzODc3Ny42LjEuMTY4Nzk0MTk1NC4yNi4wLjA](https://my.weezevent.com/colloque-la-sante-et-les-soins-durables-a-lere-du-changement-climatique?_gl=1*mzbixe*_gcl_au*Mzg1NjY4ODY1LjE2ODc3NjMwMTE.*_ga*MTU5ODk5ODk4OC4xNjg3NzYzMDEy*_ga_39H9VBFX7G*MTY4NzkzODc3Ny42LjEuMTY4Nzk0MTk1NC4yNi4wLjA).
- Programme : <https://nextcloud.chu-bordeaux.fr/index.php/s/LSoceNwQGEkZHn8>

# Copil élargi TE, les invités

Yann Bubien, **DG**, Nicolas Grenier, **PCME**

## Co-pilotes TE

Raphaël Yven, Dr Noëlle Bernard, Dr Anne Rullier, Isabelle Barcos, Cécile Andicoéchéa

## Référent médical

## Référent paramédical

## Pôles

Référent médical	Référent paramédical	Pôles
Dr Maryline Bordes	Véronique Franck	Anesthésie réanimation
Dr Margot Biscay	Marie Leroyer	Appareil digestif, endocrino. et nutrition
Dr Marine Cargou	Clément Rocher	Biologie et pathologie
Dr Clémence Médiavilla		Cancérologie
Pr Jacques Jougon	Stéphanie Charon	Cardio-thoracique
Dr Marie-Neige Videau Dr Marie Danet-Lamasou	Marion Genot	Gérontologie clinique
Dr Gaultier Marnat	Stella Levannier	Imagerie médicale
Dr Yves Delbos	Christelle Lavergne	Médecine et chirurgie bucco-dentaire
Dr Noémie Gensous Dr Mathieu Lambert	Chrystèle Gaudrillet	Médecine interne
Dr Cécile Marchal Dr Antoine Gradel	Caroline Gautier	Neurosciences cliniques
Dr Perrine Prier	Aurore Le Menach	Obstétrique, reproduction et gynécologie
Dr Haude Clouzeau		Pédiatrie
Dr Aurélie Fresselinat	Gilles Barat	Produits de santé
Dr Agnès LasHéras-Bauduin	Isabelle Barcos	Santé publique
Pr Cédric Schweitzer	Cécile Berthomé	Spécialités chirurgicales et dermatologie

## Référents thématiques TE

Xavier Coppeaux  
Sébastien Terrade  
Cécile Saez  
Pierre Cugnenc  
Loïc Dubourg  
Dr Agnès LasHéras-Bauduin  
Dr Hélène Boulestreau  
Dr Marine Cargou

## Directions de sites et responsables CCM

Michel Baron  
Nicolas Tachon  
Anne Moulin  
Pr Mathieu Molimard  
Dr Catherine Fleureau  
Pr Fabrice Bonnet

## Praticiens associés

Pr Franck Bladou  
Dr Vincent Marque  
Dr Isabelle Maachi  
Pr Geneviève Chêne  
Dr Florence Saillour

## Directions fonctionnelles

Estelle Oussar  
Yorick Pichaul-Lacoste  
Nicolas Mélouki  
Valérie Arsouze-Fadat  
Matthieu Girier  
Valérie Astruc  
Régis Bernard  
Perrine Cainne  
Luc Durand  
Cécile Rougier  
Sylvain Uzac  
Gilles Duluc  
Thibaut Courgeon

## Partenaire partenaire

Maëli Le Bricon

---

# Action Numérique

---

# Action Sobriété Numérique

## Questionnaire 12/09/23

Question du stockage des données de séquençage et d'analyses générées dans nos laboratoires.

Réglementation, nationale et européenne : pas suffisamment précise sur les durées de conservation requises des différents types de données (primaires, secondaires, tertiaires) et d'autant moins dans le secteur de l'histocompatibilité et immunogénétique.

Conséquence : Stockage par défaut des données parfois sans limite de temps avec les inconvénients que cela implique en termes technique (*capacité de stockage, puissance de calcul*), financier (*coût des serveurs*), écologique (*puissance électrique, achat de serveurs polluants à produire*) et de cohérence (*conservation de données plusieurs années sans réelle raison*).

=> groupe de travail en nous basant sur les pratiques actuelles et les recommandations internes des institutions, quant elles existent, pour à terme rédiger les recommandations officielles de la SFHI.

Ces recommandations nous seront également d'utilité pour répondre aux accréditations COFRAC, encadrant la bioinformatique (sh-gta-16), et EFI.

Voici donc le lien vers un formulaire *framaform* qui vous permettra de communiquer sur vos pratiques actuelles de conservation des données, les recommandations de vos institutions et donner votre avis sur la question.

<https://framaforms.org/modalites-de-conservation-des-donnees-de-sequencage-et-danalyse-1693490545>

---

MERCI

---



# Devenir un laboratoire durable...

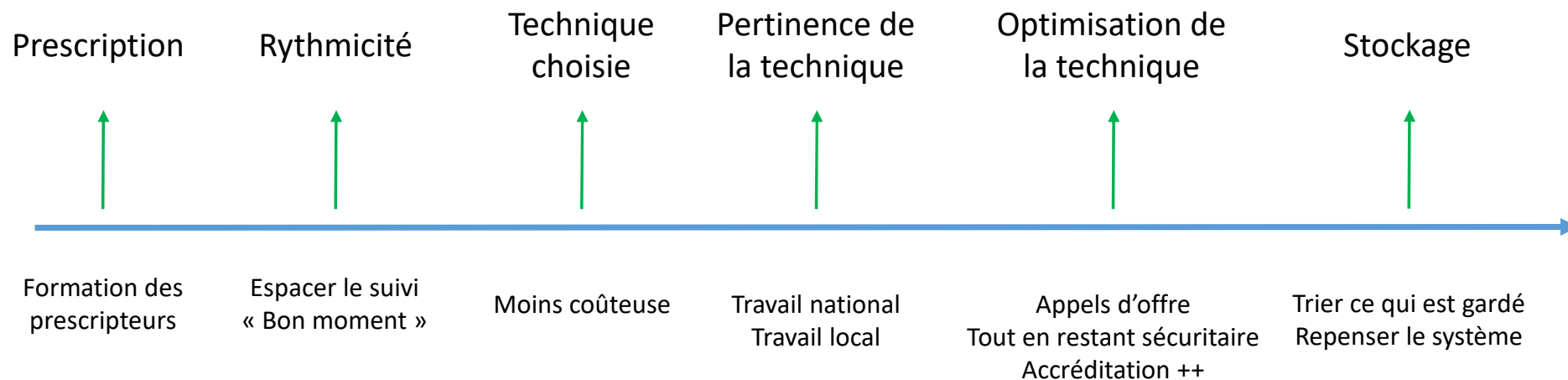
---

- C'est possible !!
- 7 axes
  - Gouvernance, mobilisation
  - Soins durables, écosoin
  - Santé-environnement
  - Economie circulaire gestion des déchets
  - Consommations d'eau et d'énergie
  - Sobriété numérique
  - Mobilité, qualité de vie au travail, promotion de la santé

# Expériences dans les laboratoires HLA

?/30

- **Zoom Ecosoin = Sobriété Efficacité**
- « Le meilleur déchet est celui que l'on ne produit pas »



## EFFORTS

- Remise en question : Evolution des pratiques, des recommandations nationales
- Qualité : plus de travail (dossiers de validation de méthode en portée B)
- Formation : prescripteurs, des étudiants (bonnes pratiques)
- Outils adaptés : redondances, algorithmes de tri
- Fournisseurs : rencontres
- Redonne du sens à ce que l'on fait !

## GAINS

- Economiques +++
- Intéressement => Réinvestissements
- Investissement temps : réfléchir, innover, tester, faire encore mieux
- => tout le monde y gagne !